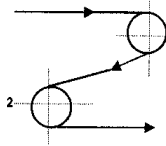


DATABLAD

MAXHEAT EP400/3 4+2 T3

OPDATERET 01.10.11

KONSTRUKTION			DATA		
DÆKLAG	Materiale	GUMMI	HÅRDHED	Dæklag	55 SHORE A
	Overflade	GLAT		Løbelag	55 SHORE A
	Farve	SORT	ANTISTATISKE EGENSKABER JA		
MELLEMLAG	Materiale	EP	TEMPERATUR OMRÅDE		
	Farve	GYLDEN	Min.	-30 ° C	
LØBELAG	Materiale	GUMMI	Max.	180 ° C	
	Overflade	GLAT	TROMLEDIAMETER 1: NORMAL FLEX		
	Farve	SORT	<u>Belastning</u>	<u>min. Ø</u>	
OVERDUG	Kæde	EP	60-100%	315 [mm]	
	Skud	EP	30-60%	250 [mm]	
MELLEMDUG	Kæde	EP	<30%	200 [mm]	
	Skud	EP	ARBEJDSBELASTNING 40 [N/MM]		
UNDERDUG	Kæde	EP	VÆGT 12,6 [KG/M2]		
	Skud	EP	FRIKTIONSKOEFFICIENT (STÅL) 0,3 [mm]		
DÆK LAGSTYKKELSE		4 [mm]	GODKENDT IHT. TIL ANTISTATISK		
LØBELAGS TYKKELSE		2 [mm]			
TOTAL TYKKELSE		9 [mm]			



YDERLIGERE INFORMATION

SÆRLIGE EGENSKABER VARMEBESTANDIGT BÅND TIL 180° C - KORTVARIGT TIL 210° C

EP-KERNE SIKRER LILLE FORLÆNGELSE VED STØRSTE ARBEJDSBELASTNING
 GOD MODSTANDSEVNE OVER FOR SLAGPÅVIRKNINGER
 UFØLSOMHED OVER FOR FUGT OG MIKROORGANISMER

APPLIKATIONER TIL TRANSPORT AF VARME, SLIDENDE MATERIALER MED MAX MATERIALETEMPERATUR PÅ 180°
 HØJOVNSKLINKER, KOKS, MALM, SLAGGER, STØBESAND ECT.

MATERIALER MED HØJERE BEGYNDELSESTEMPERATUR KAN UNDER VISSE FORHOLD TRANSPORTERES, NÅR DE VED PÅFYLDNINGEN OVERRISLES MED VAND.

SAMLINGSMETODER OVERLAP
 MEKANISK SAMLING

