

ELLEGAARD.

SCANDRIVE® TROMLEMOTOR

Tromlemotoren er nok en af de mest pålidelige løsninger til transportbånd, da motoren er fuldstændig indkapslet og akslerne altid er låst. Den eneste bevægelige del er røret. Kravene til renhed og enkelhed er stigende, og derfor er den indkapslede motor det ideelle valg. I nogle brancher er det den meget kompakte størrelse, der er fordelen.

ROBUST MOTOR

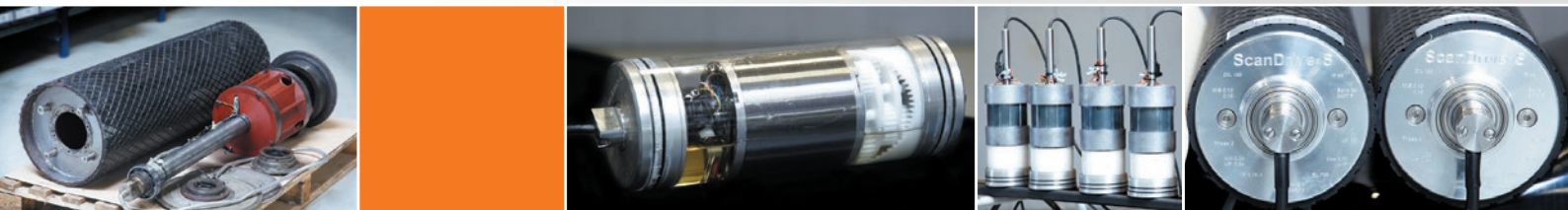
- IP69 K klassificering med indkapslet motor
- Opfylder de strengeste krav til hygiejne og rengøring
- Kan højtrykrenses
- **ScanDrive®**
Tromlemotorer kan bruges til både stationære og flytbare transportbånd
- **ScanDrive® L**
Tromlemotorer med plasttandhjul og -kabel som standard
- **ScanDrive® S**
Leveres med ståltandhjul og enten kabel eller tilslutningsboks som standard

SCANDRIVE® DRUM MOTOR

The Drum motor is probably one of the most reliable solutions for conveyor belts, in that the motor is completely sealed and the axles are always locked. The only moving part is the sleeve. The demands for cleanliness and simplicity are increasing, thus making the sealed motor the ideal choice. In other industries, it is the very compact size that is the advantage.

ROBUST MOTOR

- IP69 K classification with encapsulated motor
- Meets the strictest requirements for hygiene and cleaning
- Can be cleaned with a high pressure jet
- **ScanDrive®**
Drum motors can be used for both stationary and portable conveyors
- **ScanDrive® L**
Drum motors with plastic gear and cable as standard
- **ScanDrive® S**
Comes with steel gear and either cable or terminal box as standard



ELLEGAARD.

SPECIELT PRODUKTDESIGN

Vi er eksperter i udvikling og fremstilling af motorer til specielle opgaver med særlige krav til størrelse, ydeevne og massefylde. ScanDrive® tromlemotorer kan også beklædes med forskellige typer gummi for optimal ydelse. Der er flere kvaliteter og hårdheder at vælge imellem, og ligeledes er der flere valgmuligheder i profiler eller speciel slibning.

- Varmvulkanisering af gummibelægning
- Speciel motorlængde eller akselstørrelse
- Montering af drivhjul
- Hvid fødevarerodkendt gummi
- Sporprofil til modulopbygget bånd
- Sort gummi
- Vaffelprofil

SPÆNDING OG FREKVENNS

Du kan vælge at få din Scandrive® motor bygget med prædefineret spænding og frekvens. ScanDrive® tromlemotorer leveres som standard med enten 3x230V, 3x400V eller 1x230V.

ISOLERING AF SPOLE

Spole og isolering af tromlemotor svarer til isolationsklasse F i henhold til VDE 0530 (max. temp. 155°C).

TERMISKE SENSORER

ScanDrive® tromlemotorer er udstyret med termiske følere, som beskytter motoren mod overophedning.

TILBAGELØBSSTOP

Alle ScanDrive® tromlemotorer fra Ø80 kan leveres med tilbageløbsstop. Tilbageløbsstopet bruges, når transportøren kører opad og forhindrer båndet i at løbe tilbage ved motorstop.

KONTAKT OS

Kræves der skræddersyede komponenter, eller en standard tromlemotor, eller vil du øge produktionsgennemløbet? Kontakt Ellegard for at høre, hvordan vi kan levere en bred vifte af skræddersyede komponenter, som passer til dine specifikationer og som kan optimere din produktion.

SPECIAL PRODUCT DESIGNS

We are experts in developing and manufacturing engines for special applications with specific requirements for size, performance, and density. ScanDrive® drum motors can also be coated with different rubber types to optimize performance. There are several qualities and hardnesses to choose from, as is possible with profiles or special grinding.

- Hot vulcanization of rubber coating
- Special motor length or shaft size
- Installing the drive wheels
- White food grade rubber
- Tracks profile for modular belt
- Black rubber
- Waffle Profile

VOLTAGE & FREQUENCY

You can choose to have Scandrive® motor built with pre-defined voltage and frequency. ScanDrive® drum motors are supplied as standard with either 3x230V, 3x400V or 1x230V.

ISOLATION OF WINDING

Winding and insulation of the drum motor is equivalent to insulation class F according to VDE 0530 (max. Temp. 155 °C).

THERMAL SENSORS

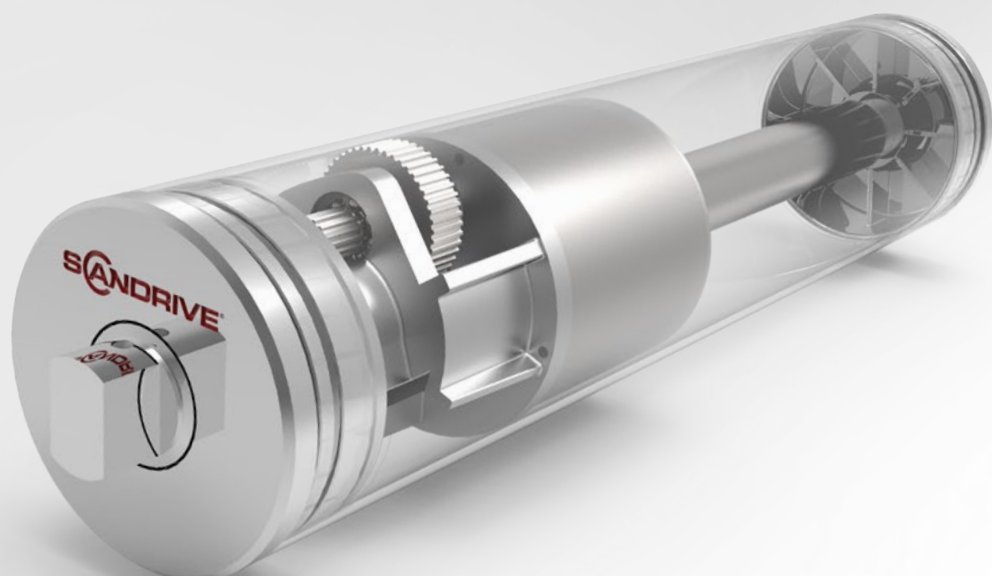
ScanDrive® drum motors are equipped with thermal sensors that protects the motor windings against overheating.

REVERSE STOP

All ScanDrive® drum motors from Ø80 can be supplied with a backstop. Backstop is used when the conveyor is at an incline and prevents the belt's return by motor stop.

CONTACT US

Does it require tailored components, or a standard drum motor, or do you want to increase the production flow? Contact Ellegard to hear how we can provide a broad range of tailored components to your specifications that can optimize your operation.



CVR. 18660644
ISO 9001