



varisco®

a solid name in fluids



pompe centrifughe autoadescanti di pronto intervento
self-priming centrifugal emergency pumps
pompes centrifuges auto-amorçantes de secours
Schnell selbstansaugende Kreiselpumpen





2" - 4"

3.4 - 9.6 kW

Caratteristiche imbattibili

Unbeatable features

Caractéristiques imbattable

Wesentliche Merkmale

Estrema versatilità

Adatte al servizio antincendio, svuotamento di emergenza anche in presenza di liquidi fortemente carichi, acqua marina, liquami.

Eccellenti proprietà di autoinnescamento

Autoinnescamento rapido e sicuro anche senza valvola fino a 7.5 m.

Prestazioni

Portata e prevalenza ai vertici della categoria.

Alta manutenibilità

Nessuna attrezzatura speciale è richiesta nelle operazioni di manutenzione.

Pesi contenuti

L'esclusiva costruzione ed i materiali utilizzati rendono la pompa estremamente compatta e leggera.

Elevata resistenza meccanica e alla corrosione

Tutti i componenti della pompa sono realizzati in materiali resistenti alla corrosione atmosferica e marina: acciaio INOX, ottone marino e alluminio Anticorodal.

Corpo con bocche sostituibili

Un eventuale danneggiamento dei filetti delle bocche non compromette l'integrità del corpo.

Grande versatilité

Aptes au service contre les incendies, évacuation de secours même en présence de liquides très chargés, eau de mer, eaux résiduaires.

Excellentes propriétés d'amorçage automatique

Amorçage automatique rapide et sûr jusqu'à 7,5 m même sans clapet.

Prestations

Les meilleurs débit et hauteur dans leur domaine.

Manutention facile

Aucun outillage spécial n'est requis pour la manutention.

Poids contenus

La construction exclusive et les matériaux utilisés rendent la pompe extrêmement compacte et légère.

Grande résistance aux chocs et à la corrosion

Tous les composants de la pompe sont réalisés avec des matériaux résistants à la corrosion atmosphérique et marine: acier inoxydable, laiton marin et aluminium Anticorodal.

Corps avec orifices remplaçables

Le corps ne doit pas être remplacé si les tarauds des orifices sont endommagés.

High versatility

Suitable for fire service and emergency drainage even with liquids containing high quantities of solids, sea water or sewage.

Excellent self-priming capacity

Quick and sure priming down to 7.5 m even without a check valve.

High performance

Best capacity and head in its field.

Ease of maintenance

No special tools required for maintenance operations.

Very low weight

The exclusive construction and the materials used make the pump extremely compact and light.

High resistance to shocks and corrosion

All the components of the pump, from the hardware to the impeller, are constructed in materials which resist atmospheric and sea water corrosion: stainless steel, marine brass and Anticorodal aluminium.

Casing with replaceable ports

The casing does not have to be replaced if the threads of the pump ports are damaged.

Universelle Anwendungsmöglichkeiten

Für Feuerwehr und Katastrophenschutz, für Flüssigkeiten mit hohem Feststoffanteil, für Seewasser oder Schmutzwasser.

Schnelles und leichtes Ansaugen

Schnelles und sicheres Ansaugen bis 7,5 m. Kein Fußventil oder Ansaugkessel nötig.

Höchste Pumpleistungen

Bester Wirkungsgrad für Fördermenge und Förderhöhe

Leichte Wartung

Keine Spezialwerkzeuge zur Wartung der Pumpe notwendig.

Niedriges Gewicht

Die einzigartige Konstruktion sowie das verwendete Material machen die Pumpe extrem Kompakt und leicht.

Hohe mechanische Beständigkeit gegen abrasive Flüssigkeiten

Die Teile der Pumpe sind aus Korrosionsbeständigen Werkstoffen gegen Luft und Salzwasser: d. h. Edelstahl, Messing und Aluminium Anticorodal.

2"



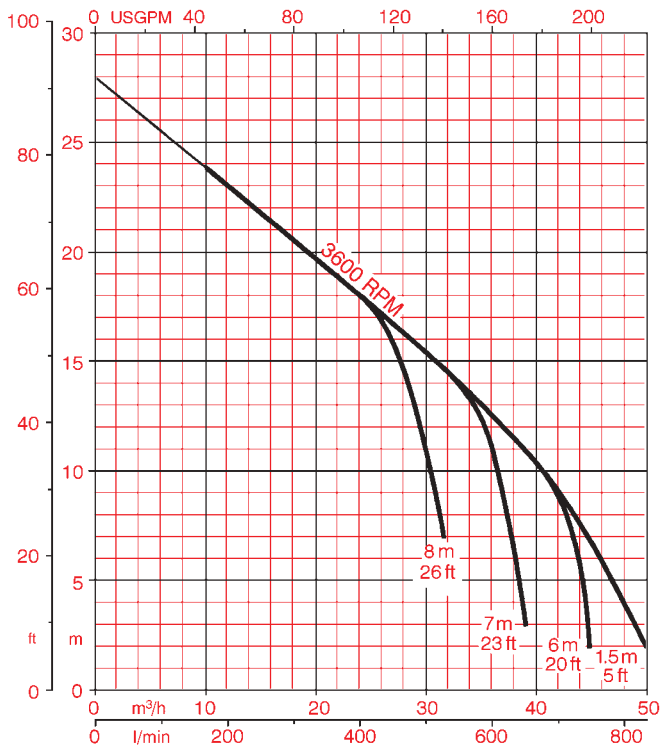
ET2P

Passaggio corpi solidi 27 mm
Motore: ACME A 220 B
 Potenza max (DIN 70020) 3.4 kW(4.6 HP)
 Peso a secco del gruppo barellato esclusi accessori 35 kg
Motore: HONDA GX 160
 Potenza max (DIN 70020) 4 kW (5.5 HP)
 Peso a secco del gruppo barellato esclusi accessori 32 kg
Accessori: Filtro in acciaio zincato. Tubi flessibili rinforzati in aspirazione. manichette in mandata, raccordi sferici, raccordi UNI 802/814 o Storz.

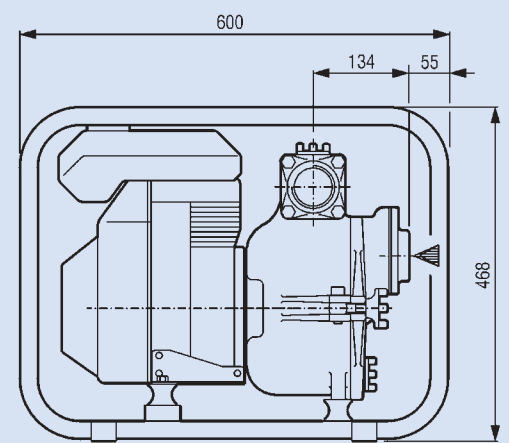
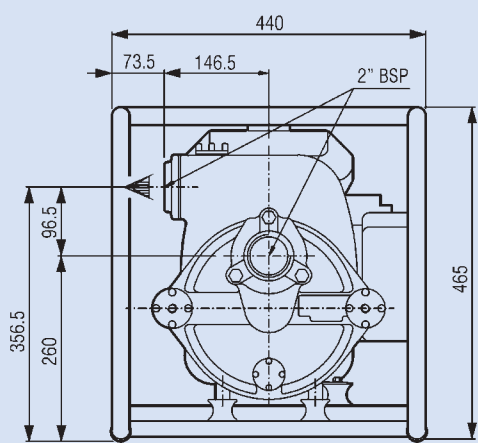
Max. diameter of solids handled 27 mm
Engine: ACME A 220B
 Max. power output (DIN 70020) 3.4 kW (4.6 HP)
 Dry weight of unit in carrying frame without accessories 35 kg
Engine: HONDA GX 160
 Max. power output (DIN 70020) 4 kW (5.5 HP)
 Dry weight of unit in carrying frame without accessories 32 kg
Accessories: Galvanised steel strainer. Reinforced flexible suction hose, lay-flat delivery hose, spherical, UNI 802/814 or Storz couplings.

Passage max. de corps solides 27 mm
Moteur: ACME A 220B
 Puissance max. (DIN 70020) 3.4 kW (4.6 CV)
 Poids sans pleins du groupe sur châssis portable sans accessoires 35 kg
Moteur: HONDA GX 160
 Puissance max. (DIN 70020) 4 kW (5.5 HP)
 Poids sans pleins du groupe sur châssis portable sans accessoires 32 kg
Accessoires: Crépine en acier galvanisé. Tuyaux d'aspiration flexibles renforcés, manchettes de refoulement, raccords sphériques, raccords UNI 802/814 ou Storz.

Maximaler Feststoffdurchmesser 27 mm
Motortyp: ACME A 220 B
 Maximale Leistung (DIN 70020) 3.4 kW (4.6 HP)
 Gewicht des Aggregates auf Tragrahmen ohne Zubehör 35 kg
Motortyp: HONDA GX 160
 Maximale Leistung (DIN 70020) 4 kW (5.5 HP)
 Gewicht des Aggregates auf Tragrahmen ohne Zubehör 32 kg
Zubehör: Filter aus verzinktem Stahl. Verstärkte Saug- und Druckschläuche, Schnellkupplung, UNI 802/814 oder Storz Kupplungen.




Dimensioni di ingombro
Overall dimensions
Encombremnts
Abmessungen





3"




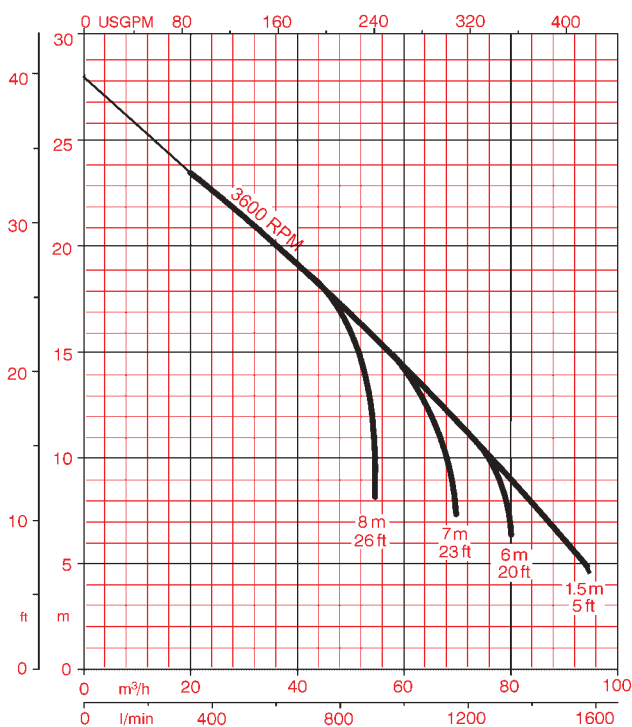
ET3P

 **Passaggio corpi solidi** 38 mm
Motore: ACME ACT 280 OHC
 Potenza max (DIN 70020) 6.6 kW(9 HP)
 Peso a secco del gruppo barellato esclusi accessori 61 kg
Motore: HONDA GX 270
 Potenza max (DIN 70020) 6.6 kW(9 HP)
 Peso a secco del gruppo barellato esclusi accessori 57 kg
Accessori: Filtro in acciaio zincato. Tubi flessibili rinforzati in aspirazione. manichette in mandata, raccordi sferici, raccordi UNI 802/814 o Storz.

 **Max. diameter of solids handled** 38 mm
Engine: ACME ACT 280 OHC
 Max. power output (DIN 70020) 6.6 kW (9 HP)
 Dry weight of unit in carrying frame without accessories 61 kg
Engine: HONDA GX 270
 Max. power output (DIN 70020) 6.6 kW(9 HP)
 Dry weight of unit in carrying frame without accessories 57 kg
Accessories: Galvanised steel strainer. Reinforced flexible suction hose, lay-flat delivery hose, spherical, UNI 802/814 or Storz couplings.

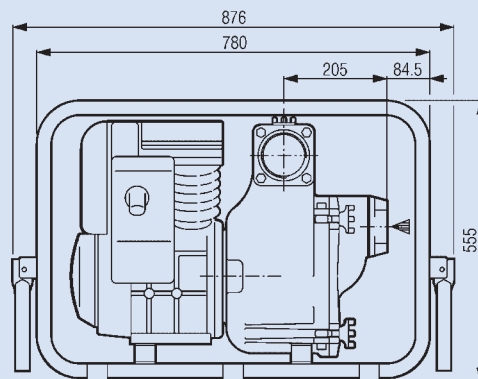
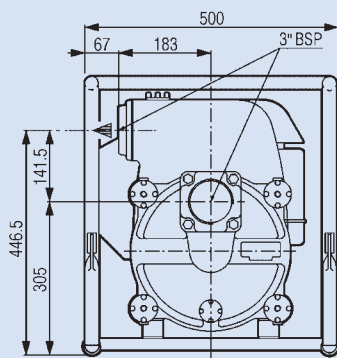
 **Passage max. de corps solides** 38 mm
Moteur: ACME ACT 280OHC
 Puissance max. (DIN 70020) 6,6 kW (9 CV)
 Poids sans pleins du groupe sur châssis portable sans accessoires 61 kg
Moteur: HONDA GX 270
 Puissance max. (DIN 70020) 6.6 kW(9 HP)
 Poids sans pleins du groupe sur châssis portable sans accessoires 57 kg
Accessoires: Crépine en acier galvanisé. Tuyaux d'aspiration flexibles renforcés, manchettes de refoulement, raccords sphériques, raccords UNI 802/814 ou Storz.

 **Maximaler Feststoffdurchmesser** 38 mm
Motortyp : ACME ACT 280 OHC
 Maximale Leistung (DIN 70020) 6.6 kW (9 HP)
 Gewicht des Aggregates auf Tragrahmen ohne Zubehör 61 kg
Motortyp : HONDA GX 270
 Maximale Leistung (DIN 70020) 6.6 kW(9 HP)
 Gewicht des Aggregates auf Tragrahmen ohne Zubehör 57 kg
Zubehör: Filter aus verzinktem Stahl. Verstärkte Saug- und Druckschläuche, Schnellkupplung, UNI 802/814 oder Storz Kupplungen.



Dimensioni di ingombro


**Overall dimensions
Encombremets
Abmessungen**




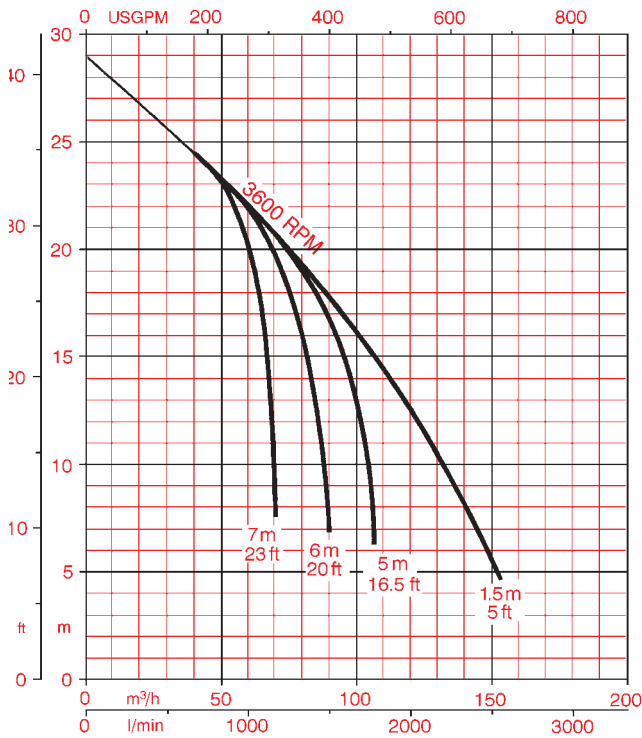
4"





ET4P

 **Passaggio corpi solidi** 50 mm
Motore: HONDA GX 390
 Potenza max (DIN 70020) 9,6 kW(13 HP)
 Peso a secco del gruppo barellato esclusi accessori 85 kg
Accessori: Filtro in acciaio zincato. Tubi flessibili rinforzati in aspirazione. manichette in mandata, raccordi sferici, raccordi UNI 100B o Storz.

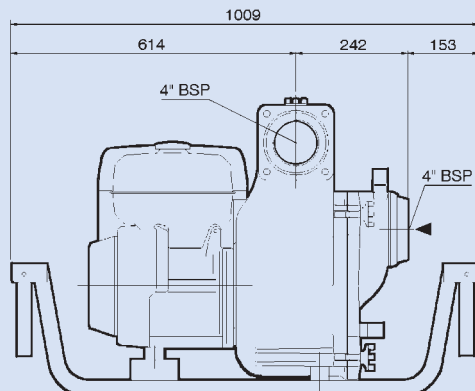
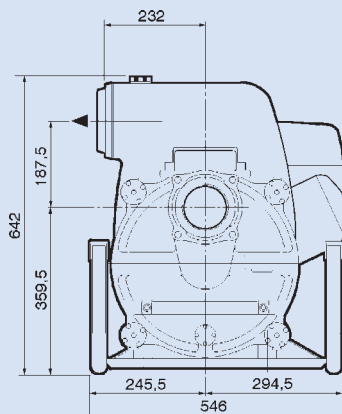
 **Max. diameter of solids handled** 50 mm
Engine: HONDA GX 390
 Max. power output (DIN 70020) 9.6 kW(13 HP)
 Dry weight of unit in carrying frame without accessories 85 kg
Accessories: Galvanised steel strainer. Reinforced flexible suction hose, lay-flat delivery hose, spherical, UNI 100B or Storz couplings.



 **Passage max. de corps solides** 50 mm
Moteur: HONDA GX 390
 Puissance max. (DIN 70020) 9.6 kW(13 HP)
 Poids sans pleins du groupe sur châssis portable sans accessoires 85 kg
Accessoires: Crépine en acier galvanisé. Tuyaux d'aspiration flexibles renforcés, manchettes de refoulement, raccords sphériques, raccords UNI 100B ou Storz.

 **Maximaler Feststoffendurchmesser** 50 mm
Motortyp : HONDA GX 390
 Maximale Leistung (DIN 70020) 9.6 kW(13 HP)
 Gewicht des Aggregates auf Tragrahmen ohne Zubehör 85 kg
Zubehör: Filter aus verzinktem Stahl. Verstärkte Saug- und Druckschläuche, Schnellkupplung, UNI 100B oder Storz Kupplungen.

Dimensioni di ingombro
Overall dimensions
Encombremnts
Abmessungen



Materiali - Materials - Matériaux - Werkstoff



1 Voluta e girante: in alluminio Anticorodal UNI 3054 temprato per una maggiore resistenza all'usura. Girante equilibrata.

- 2 Bocche di aspirazione e mandata flangiata in ottone marino UNI 5705 facilmente sostituibili, con filettatura interna BSP o NPT.
- 3 Piatto d'usura: in alluminio Anticorodal UNI 3054 ricoperto con gomma antiabrasiva resistente ai carburanti. Estremamente agevoli le operazioni di sostituzione.
- 4 Maniglie e tappi in ottone marino UNI 5705 rimovibili senza utensili.
- 5 Tiranti per la chiusura del coperchio in AISI 316.
- 6 Tenuta meccanica assiale in carburo di silicio/carburo di silicio, lubrificata a grasso.
- 7 Corpo: in alluminio Anticorodal UNI 3054, materiale leggero e resistente alla corrosione marina.



1 Volute et turbine: aluminium Anticorodal UNI 3054 trempé assurant une meilleure résistance à l'usure. Turbine équilibrée.

- 2 Orifices d'aspiration et de refoulement: laiton marin UNI 5705, facilement remplaçable, avec tarauds internes BSP ou NPT.
- 3 Plaque d'usure: aluminium Anticorodal UNI 3054 recouverte de caoutchouc anti-abrasif résistant aux hydrocarbures. Remplacement aisé.
- 4 Poignées et bouchons: laiton marin UNI 5705, facilement ouvrables sans outils.
- 5 Tirants d'assemblage couvercle: acier inoxydable AISI 316.
- 6 Garniture mécanique: carbure de silicium / carbure de silicium avec lubrification à graisse.
- 7 Corps: aluminium Anticorodal UNI 3054, matériau léger et résistant à la corrosion marine.



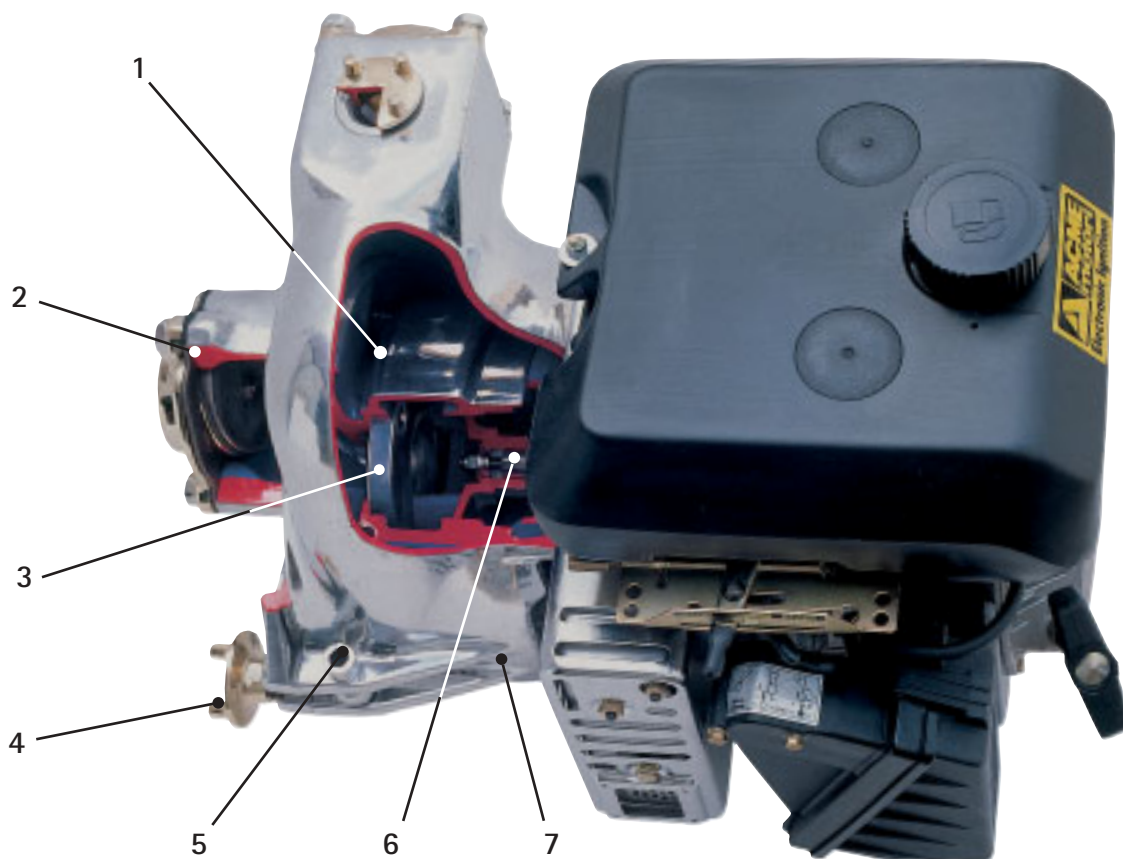
1 Volute and impeller: UNI 3054 Anticorodal aluminium hardened for better wear resistance. Balanced impeller.

- 2 Suction and discharge ports: UNI 5705 marine brass, easily replaced, with internal BSP or NPT thread.
- 3 Wear plate: UNI 3054 Anticorodal aluminium with abrasion and oil resistant rubber facing. Very simple to replace.
- 4 Wrenches and plugs: UNI 5705 marine brass, easily removed without tools.
- 5 Cover stay bolts: AISI 316 stainless steel.
- 6 Mechanical seal: silicon carbide/silicon carbide with grease lubrication.
- 7 Casing: UNI 3054 Anticorodal aluminium, a light material resistant to sea water corrosion.



1 Laufrad und Spiralgehäuse: UNI 3054 Anticorodal Aluminium gehärtet Verschleiß. Das Laufrad ist ausgewuchtet.

- 2 Saug- und Druckstutzen mit leicht auswechselbaren Messingflanschen UNI 5705. BSP oder NPT Gewinde.
- 3 Verschleißplatte: UNI 3054 Aluminium mit Öl- und abrasionsbeständigem Gummi gegen Verschleiß. Alle Teile sind sehr leicht auswechselbar.
- 4 Griffe und Deckel aus Messing UNI 5705, und ohne Werkzeuge auswechselbar.
- 5 Deckelschrauben aus AISI 316 Edelstahl.
- 6 Wellendichtung aus Hartmetall gegen Hartmetall mit Fettschmierung.
- 7 Gehäuse: UNI 3054 Anticorodal Aluminium, ein leichtes Material und beständig gegen Seewasser.



I dati e le caratteristiche citati sul presente stampato non sono impegnativi. Il costruttore si riserva il diritto di apportare qualsiasi modifica senza alcun preavviso. - The specifications, illustrations and data in this leaflet are not binding. The makers reserve the right to carry out modifications at any time without notice. - Le constructeur se réserve le droit d'apporter des modifications aux descriptions et illustrations sans préavis. - Abbildung und Maße unverbindlich. Technische Änderungen vorbehalten.

varisco®
a solid name in fluids

VARISCO S.p.A.

Zona Industriale Nord - 35129 PADOVA - Italy

Direzione e uffici: Terza Strada, 9

Produzione e magazzini: Prima Strada, 37

Tel. 049 82 94 111

Fax 049 82 94 373

e-mail italia@variscopspa.com

Web site www.variscopspa.com

+39 049 82 94 111

+39 049 80 76 762

export@variscopspa.com

Filiale di Roma

Via S. Leo, 36

00138 ROMA - Italy

Tel. 06 88 12 682

Fax 06 88 12 654

e-mail roma@variscopspa.com